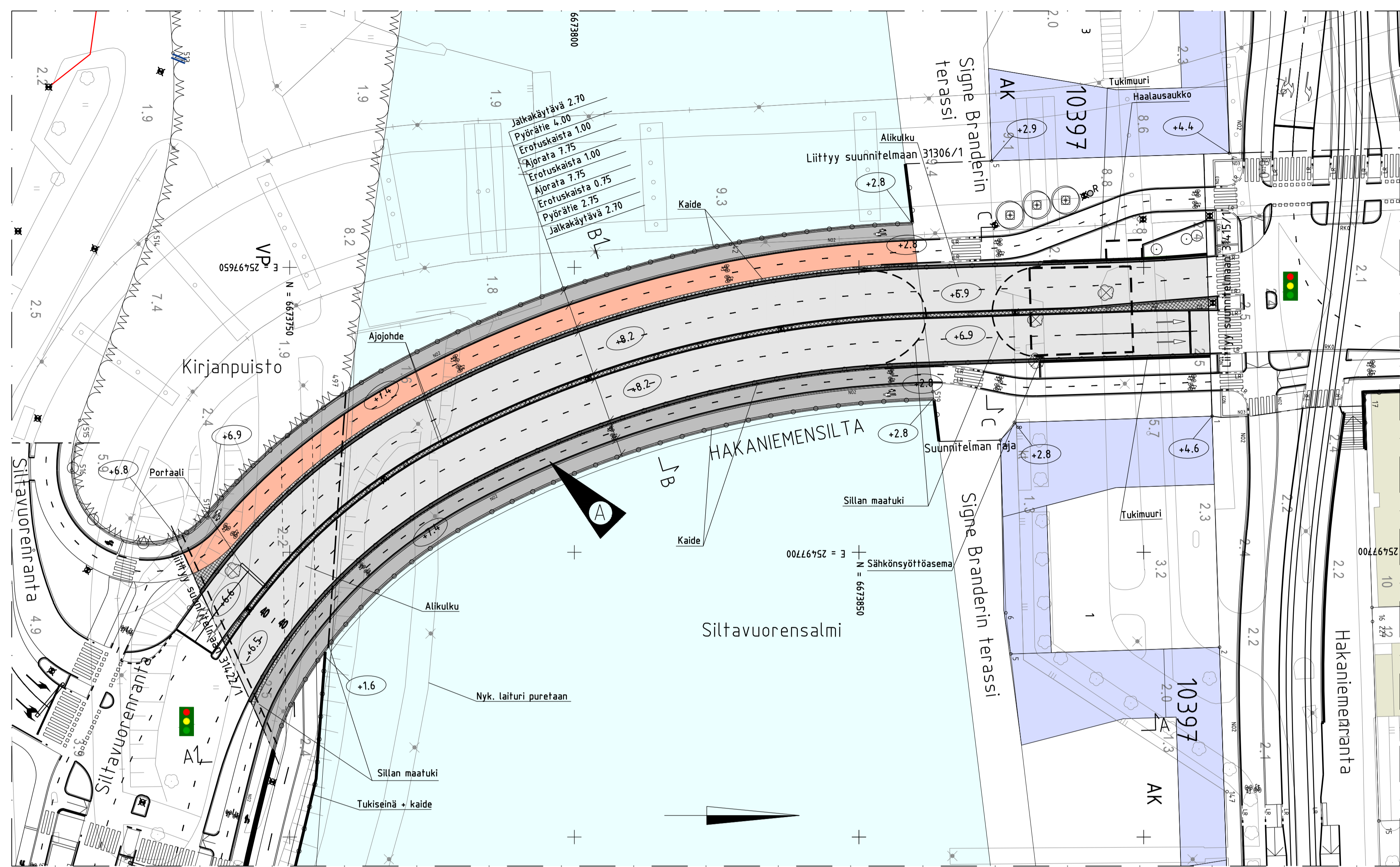
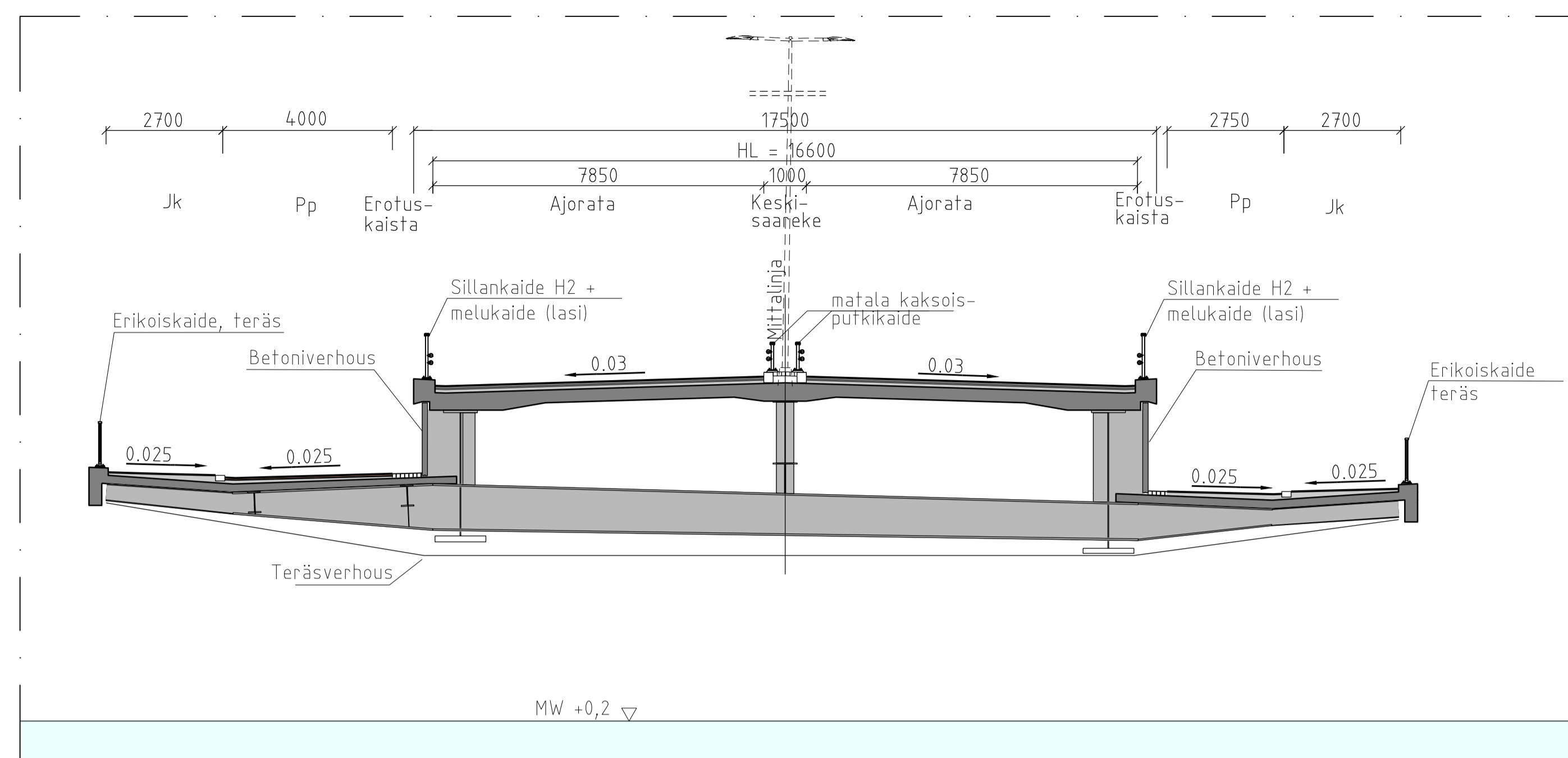


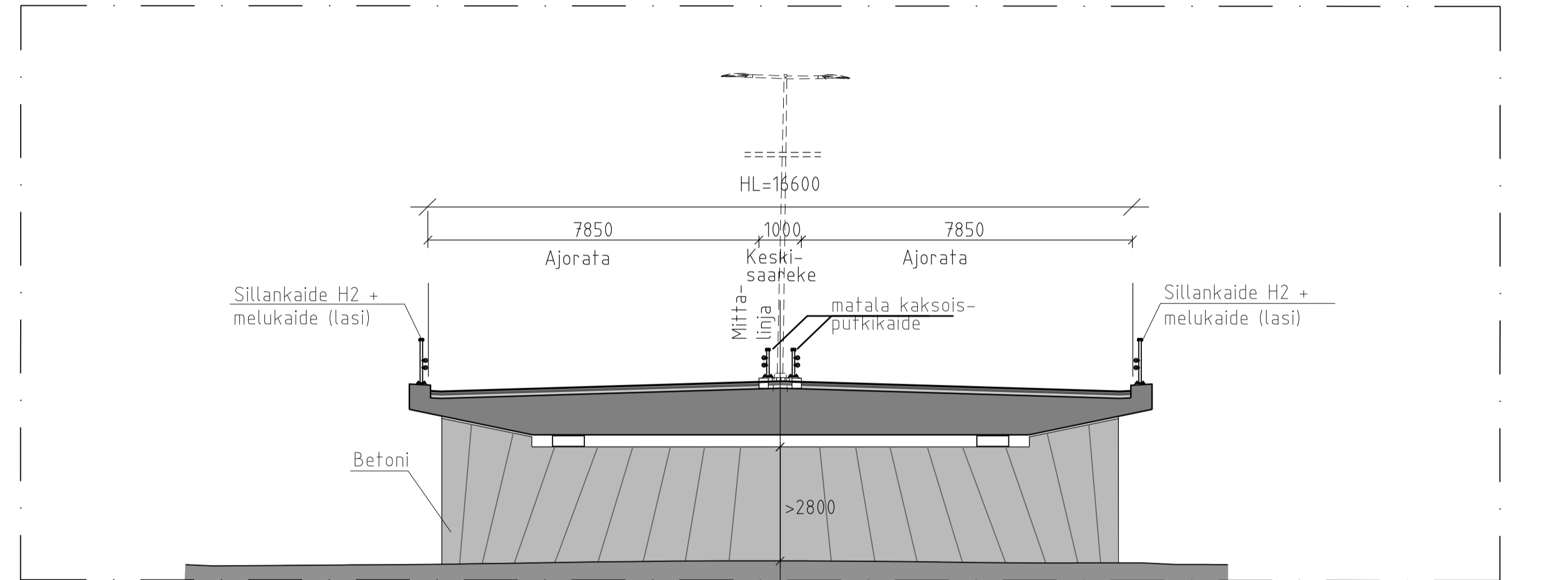
TASOKUVA 1:500



LEIKKAUS B-B 1:100

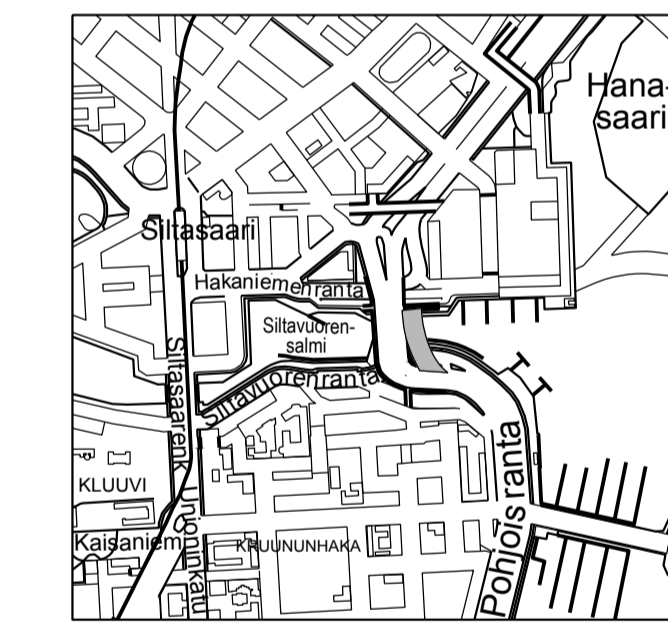
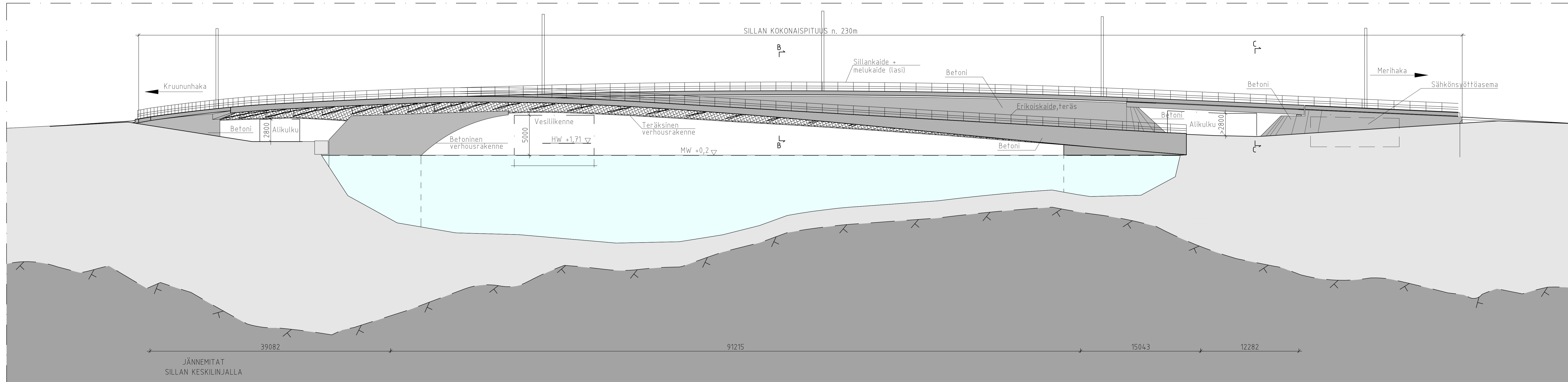


LEIKKAUS C-C 1:100



- PIIRUSTUSMERKINNÄT**
- Ajorata/jalkakäytävä ja pp, asfalttia
 - Asfaltti pp punainen
 - Reunatuki, luonnonkivi, punainen
 - Noppakivi, harmaa
 - Valubetoni harmaa / sillan reunapalkki
 - N2: kiven nopparaita, harmaa
 - Kadun likimääräinen korkeusasema
 - Sillan kaide
 - Ajojohde H2
 - Valaisinpylväs
 - Portaali

SIVUKUVA A-A 1:200



A Sillan itäpuolen pyörätietä levennetyt.		12.11.2021	M. Sipilä	I. Rantanen
Helsinki Kaupunkiympäristön toimiala		www.hel.fi sähköposti: etunimi.sukunimi@hel.fi		
KAUP. OSA-ALUE				
01. Kruununhaka, Kruununhaka, 11. Kallio, Siltasaari				
HAKANIEMENSILTA				
Katusuunnitelman pääpiirustus				
MK	LITTYY	314/15/1	NRG	314/15/2
1:500	KORVAA			KYLK
1:200	KORVATTU		TASOKORDINAATTO:	HYV. 30.9.2021 Reetta Putkonen
1:100	ASEMAKAAVA	12575	ETRS-GK25	TARK. 30.9.2021 Olli-Pekka Aalto
	LIKENNES.	6297	KIRJUSJÄRJESTELMÄ:	PROJ. 30.9.2021 Heidi Piironen
			N2000	HYV. 30.9.2021 Ari Savolainen
				TARK. 30.9.2021 Jussi Luukkainen
				LAAT. 30.9.2021 Aki Lehtinen